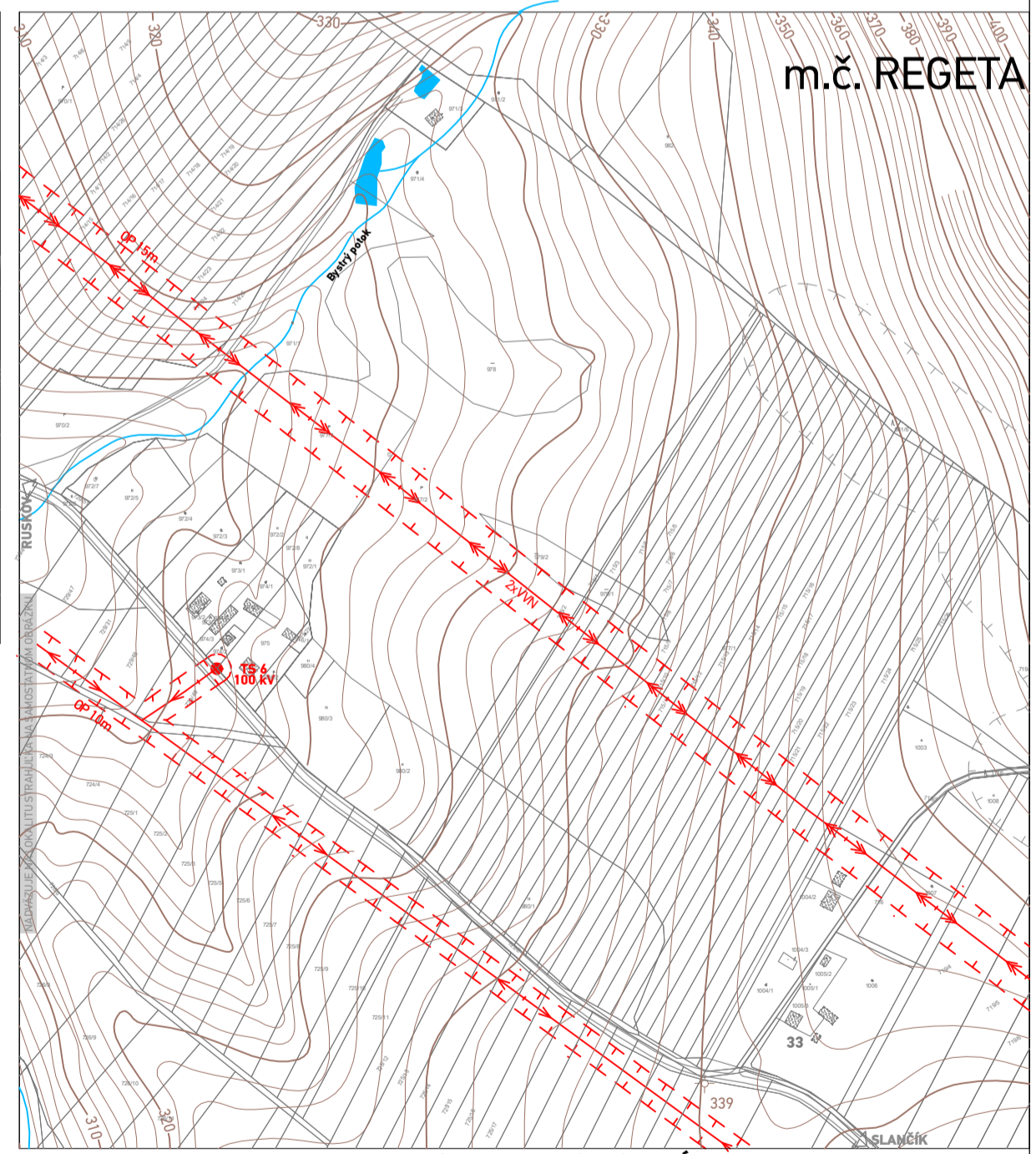
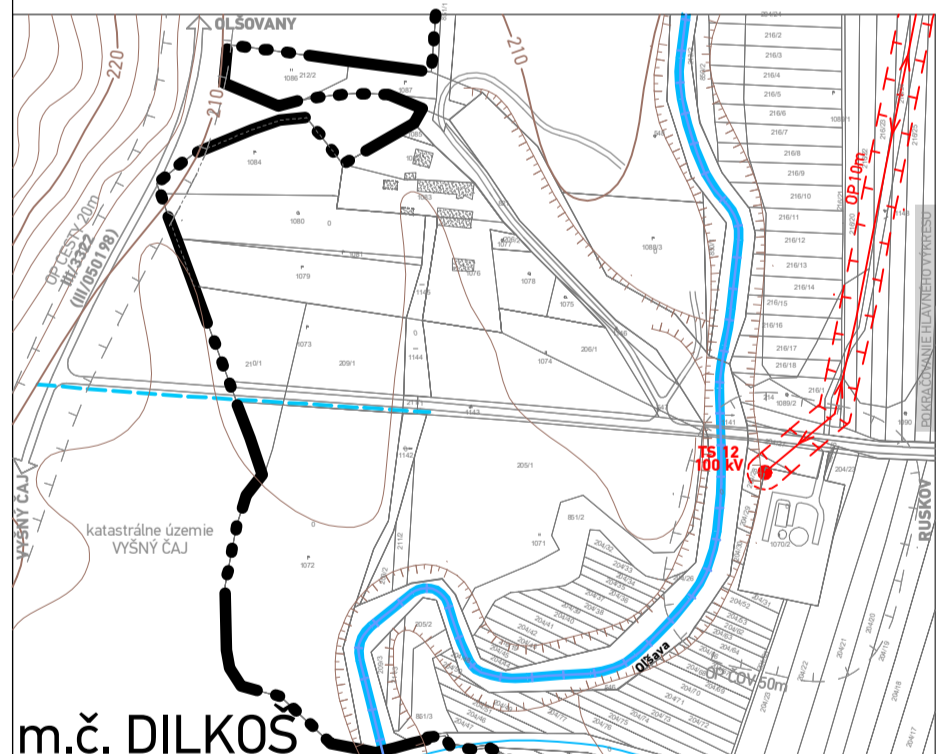
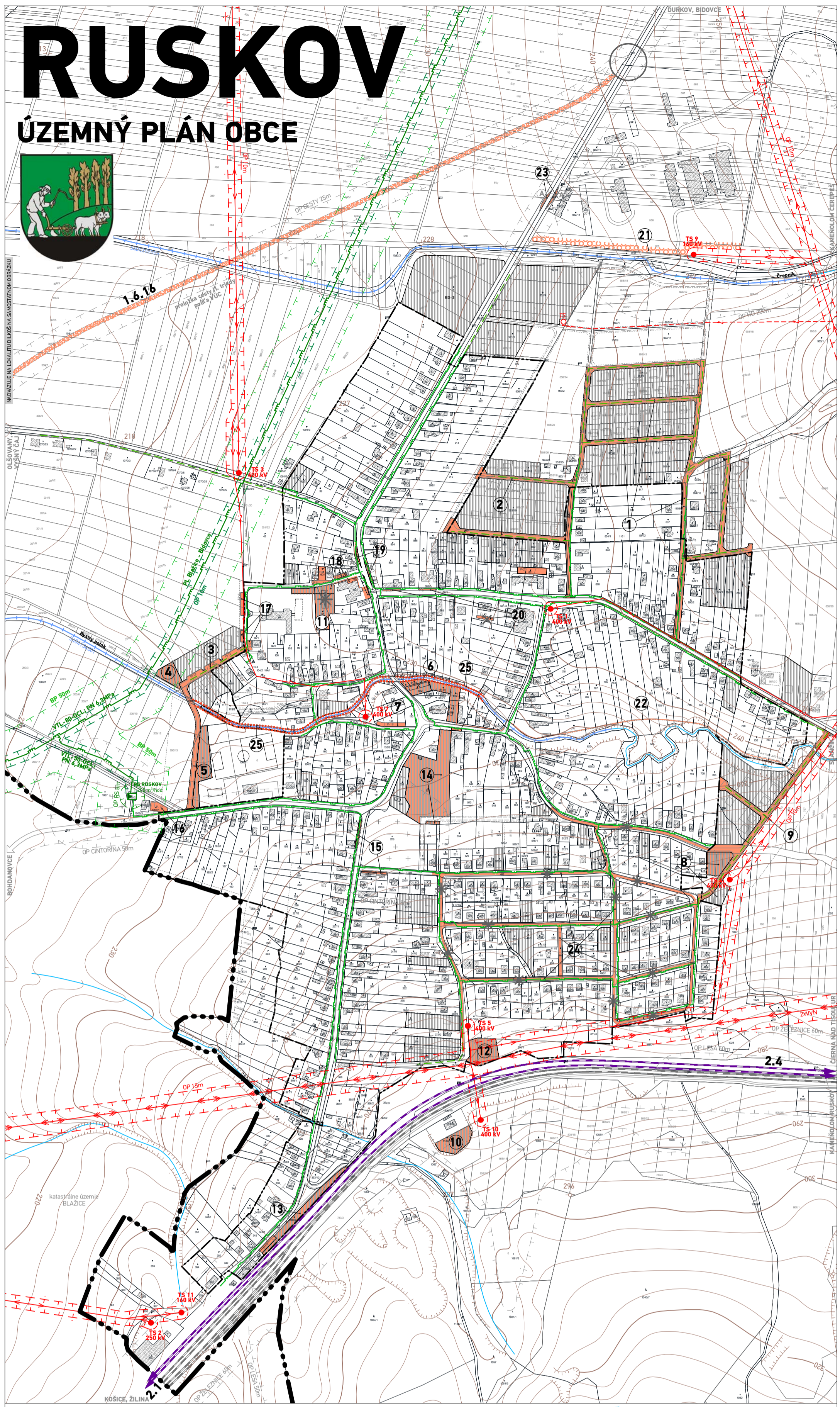


RUSKOV

ÚZEMNÝ PLÁN OBCE



Verejnosprospešné stavby vyplývajúce z ÚPN- VÚC Košického kraja v znení doterajších Zmien a doplnkov:

- Cestná doprava**
 - 1.6. cesty II. triedy, ich preložky, rekonštrukcie a úpravy
 - 1.6.16 cesta II/576 obchvaty sídiel v úseku Bohdanovce - Ďurkov (napojenie na diaľnicu a I/50) a úpravy v úseku Bidovce - Herľany,
- Železničná doprava**
 - 2.1 modernizácia železničnej trate hlavného magistralného ťahu Žilina - Košice - Čierna nad Tisou na rýchlosť 120 - 160 km/hod,
 - 2.4 modernizácia železničnej širokorozchodnej trate štátna hranica s UR - Maťovce - Haniska pri Košiciach.

LEGENDA

STAV	NÁVRH	VÝHLAD	OPIS
			HRANICA KATASTRÁLNEHO ÚZEMIA
			HRANICA ZASTAVANÉHO ÚZEMIA K 1.1.1990
VEREJNOSPROSPEŠNÉ STAVBY			
			HRANICE A OZNAČENIE PLOCH / LÍNII VEREJNOSPROSPEŠNÝCH STAVIEB A OPATRENÍ VO VEREJNOM ZÁUJME ÚPN-O RUSKOV
			HRANICE A OZNAČENIE PLOCH VEREJNOSPROSPEŠNÝCH STAVIEB ÚPN-VÚC KOŠICKÉHO KRAJA V ZNENÍ DOTERAJŠÍCH ZMIEN A DOPLNKOV
ENERGETICKÉ HOSPODÁRSTVO			
			ELEKTRICKÉ VEDENIE 2xVVN 110 kV A JEHO OCHRANNÉ PÁSMO 15 m
			ELEKTRICKÉ VEDENIE VN 22 kV A JEHO OCHRANNÉ PÁSMO 10 m
			NADZEMNÉ IZOLOVANÉ ELEKTRICKÉ VEDENIE
			ELEKTRICKÉ TRAFOSTANICE A ICH OCHRANNÉ PÁSMA 10 m
			VTL PLYNOVOD A JEHO OCHRANNÉ PÁSMA 10 m / BEZPEČNOSTNÉ PÁSMA 50 m
			STL PLYNOVOD
			REGULAČNÁ STANICA PLYNU RUSKOV A JEJ OCHRANNÉ PÁSMA 8 m

- Verejnosprospešné stavby vyplývajúce z ÚPN-O Ruskov:**
- 1 2 3 9 18 - verejný priestranstvá (komunikácia, chodník, zeleň, parkoviská);
 - 4 6 14 - verejná zeleň;
 - 5 8 12 - verejná plocha športu a oddychu;
 - 7 - parkovisko;
 - 10 - kompostovisko, zberný dvor;
 - 11 - rozšírenie areálu základnej školy
 - 13 - verejná zeleň, parkovisko;
 - 15 16 17 20 - parkoviská;
 - 19 23 - zastávkové niky autobusovej dopravy;
 - 21 - izolačná zeleň;
 - 22 - chodník;
 - 24 - prestavba miestnych komunikácií;
 - 25 - protipovodňová hrádza.

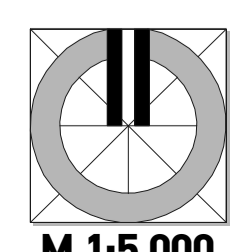
SCHVAĽOVACIA DOLOŽKA - ÚZEMNÝ PLÁN OBCE RUSKOV

SCHVAĽOVACÍ ORGÁN: ZASTUPITEĽSTVO OBCE RUSKOV
 ČÍSLO UZNESENIA POTVRDZUJÚCEHO PLATNOSŤ ÚPN-O: **č.166**
 ZÁVÄZNÁ ČASŤ VYHLÁSENÁ VZN č. 4/2017
 UZNESENÍM č.166
 DÁTUM SCHVAĽENIA: **07.06.2017**

PETER SMRČO
 STAROSTA OBCE RUSKOV

UzemnePlany.sk

PEČIATKA



M 1:5 000

názov dokumentácie
 okres
 kraj
 obstarávateľ
 hlavný riešiteľ
 zodpovední riešitelia
 názov výkresu

RUSKOV

ÚZEMNÝ PLÁN OBCE

Košice - okolie
 Košický
 Obec Ruskov
Ing.arch. Dušan BURÁK, CSc.
 Ing. Marek Dubiel, Mgr. Milan Barlog, Ing. Milan Kolesár, Ing. Milan Pokorný,
 Ing. Slavomír Kelemen, Ing. Ladislav Pažák, Ing. Michal Burák,
 Ing. Ing.arch. Marek Bakalár, Ing.arch. Matúš Gomoľčák

atrium
 ARCHITEKTI
 Mlynská 27, 040 01 Košice
 T/F: +421 55 62 315 87
 architekti@atriumstudio.sk
 www.atriumstudio.sk

dátum máj 2017
 etapa ÚPN-O

Výkres energetiky, Výkres verejnosprospešných stavieb

1:5 000

